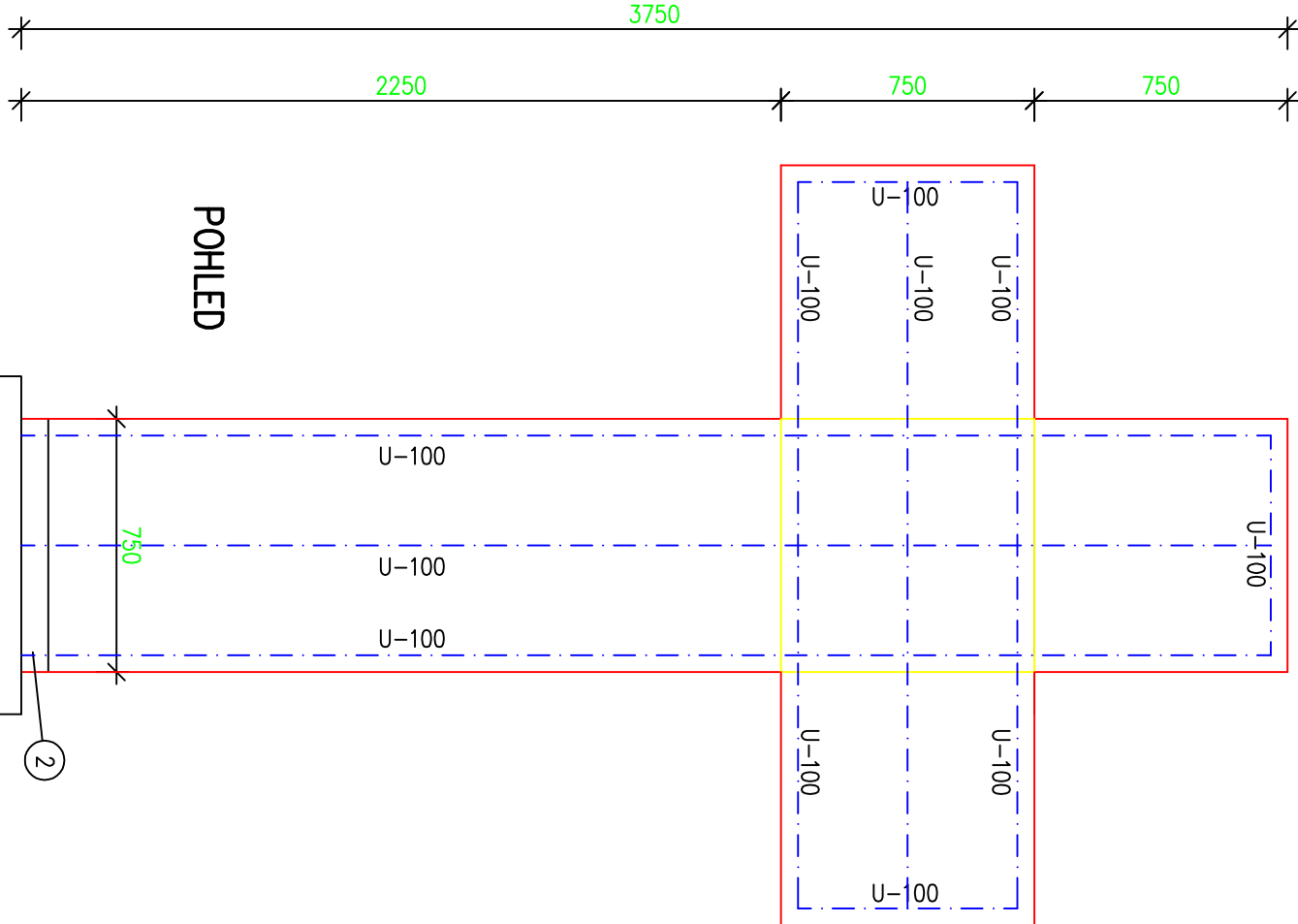
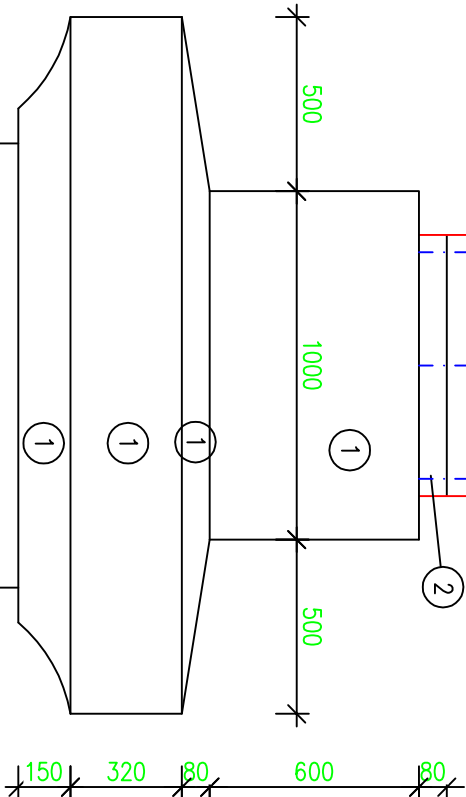




# PŮDORYS KŘÍŽE 1/10



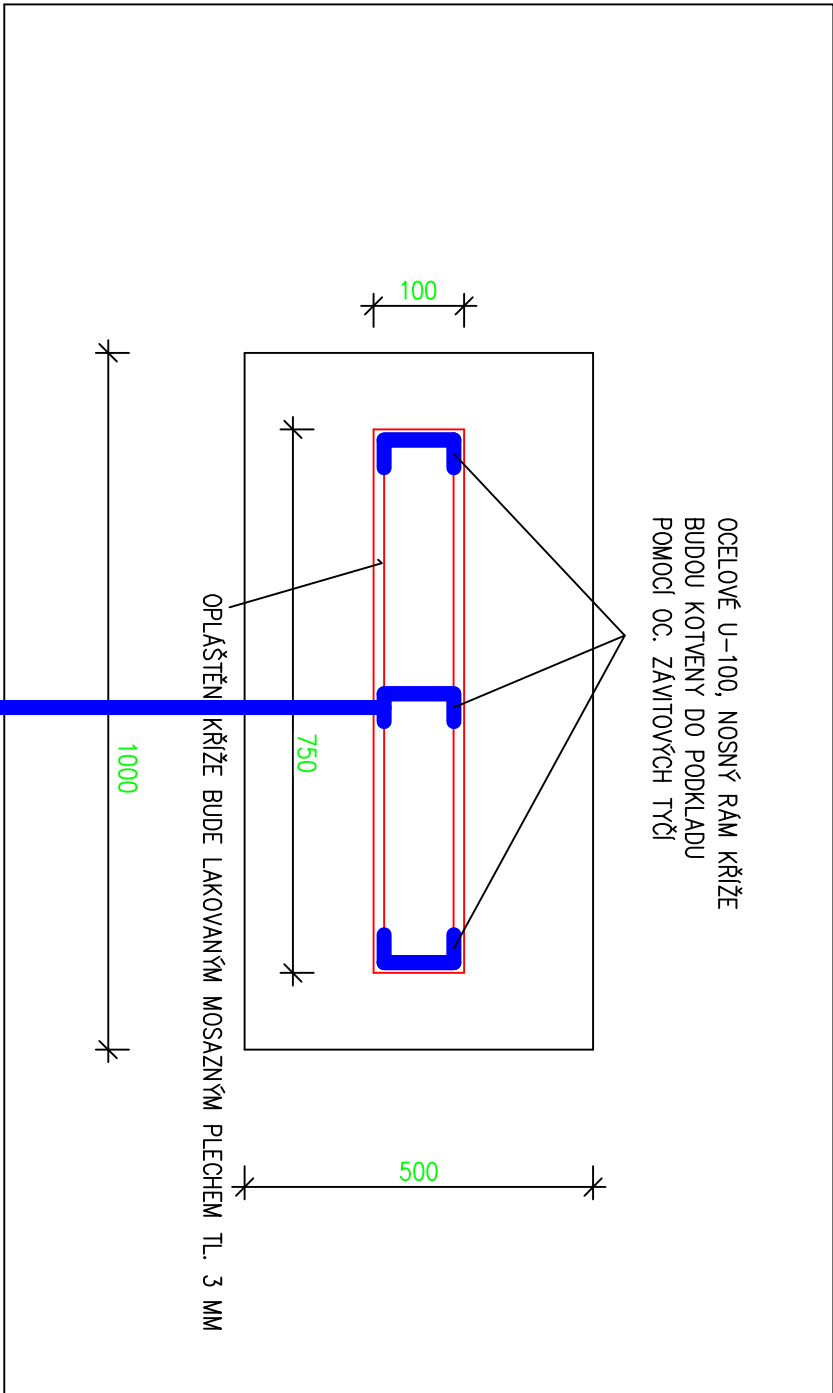
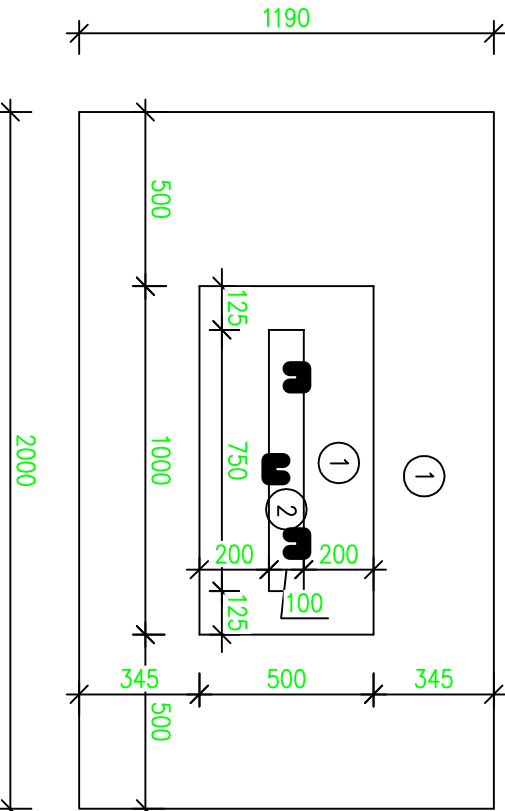
## POHLED



"KLASICKÁ" OMITKA, VIZ FASADA

OPLECHOVÁNÍ, VIZ KLEMPŘÍSKÉ PRVKY

## PŮDORYS



## ÚPRAVA PODKLADU

1. PÍSKOVCOVÝ PODSTAVEC  
OČISTIT, OMÝT, ODSTRANIT NESOUDRŽNÉ PRVKY 100%  
BIOCIDNÍ NÁTĚR 100%  
ZPEVNĚNÍ PODKLADU, NÁTĚREM (BEZBARVÝ ZPEVNĚVAČ) 100%  
DOPLNĚNÍ CHYBĚJÍCÍCH ČÁSTÍ RESTAURÁTORSKOU MINERÁLNÍ HMOTOU S HYDRAUL. POJIVY V BARVĚ PÍSKOVCE 30%  
BEZBARVÝ HYDROFÓBIZAČNÍ PROSTŘEDEK NA BAZI SILOXANU 100% PLOCHY
2. BETONOVÝ KVADRÁK S OCELOVÝMI U-PROFILY  
CELÉ BUDE ODSTRANĚNO

## POPIS KŘÍŽE

NA ZÁKLADĚ KONZULTACE SE ZÁSTUPCEM PP MMHK JE VYTVOŘEN VÝKRES TVARU NOSNÁ KONSTRUKCE KŘÍŽE JE PŘEDPOKLADÁNA Z U-CCA 100. KOTVENÝCH DO PODSTAVCE POMOCÍ ZAVITOVÝCH TYČÍ NA CHEMII TATO NOSNÁ KCE BUDE JEŠTĚ VZEPŘENA OCELOVÝM PROFILEM DO NOSNÉ KCE STŘECHY (ZEZADU KŘÍŽE) OPLAŠTĚNÍ KŘÍŽE JE NAVRŽENO Z LAKOVANÉ MOSAZE S PŘEDPOKLADÁNOU TL. 3 MM UPROSŘEDEM KŘÍŽE BUDE BOMBROVANÝ PLECH S BOŽSKÝM SRDCEM (ŽLUTÁ ČARA) KŘÍŽ BUDE PROVEDEN Z NĚKOLIKA DÍLŮ, KVŮLI MANIPULACI (NENÍ PŘEDPOKLAD POUŽITÍ JEŘÁBU-REALIZACE SI TENTO KROK ZHODNOTIT) PŘI REALIZACI (PŘED PROVEDENÍM KŘÍŽE) BUDE ZÁSTUPCI PP PŘEDLOŽENA DILENSKÁ DOKUMENTACE K ODSOUHLASENÍ

## ZMĚNA I. SRPEN 2018

±0,000 – ČISTÁ PODLAHA 1.NP

VYPRACOVAL: Architektonická kancelář Luboš Hruška, Masarykova 1607/132, 400 01 Ústí nad Labem			
KONTROLOVAL: Ing. Arch. Luboš Hruška			
KRESLIL: Atelier Jezbera, s.r.o., IČO: 28908134, Akademie Heyrovského 1178/6, 500 03 Hradec Králové – Radek Jezbera, DIS			
OBEČ: HRADEC KRÁLOVÉ		KRAJ: KRÁLOVÉHRADECKÝ	FORMÁT: 2x A4
MÍSTO STAVBY: HRADEC KRÁLOVÉ, POSPÍŠILOVA 351/4			DATAUM: srpen 2018
OBJEDNATEL: KRÁLOVÉHRADECKÝ KRAJ, PIVOVARSKÉ NÁMĚSTÍ 1245/2, 500 03 HRADEC KRÁLOVÉ			STUPEŇ: DSP, DP
AKCE: OBNOVA OBVODOVÉHO PLÁŠTĚ BUDOVY LDN HK A VÝMĚNA ŠPALETOVÝCH OKEN			OBJEKT ČÍSLO: 01
			ČÍSLO ZAKÁZKY: č.z. 2016-15
NAZEV VÝKRESU: KŘÍŽ NA ATICE – VÝKRES TVARU		MĚŘITKO: 1:20	ČÍSLO VÝKRESU: D.1.1.17